

# Фільтри Серія MC

Приєднання G1/4, G3/8 і G1/2  
 Металевий стакан з байонетним кріпленням  
 З відділенням крапельної вологи за рахунок відцентрової фільтрації  
 Модульний тип



» Якість повітря за стандартом:  
 ISO 8573-1:2010 [7:8:4] 25 мкм  
 ISO 8573-1:2010 [6:8:4] 5 мкм

Доступні фільтри Серії MC з приєднаннями G1/4, G3/8 і G1/2. Стакани цих фільтрів зроблені з металу з віконцями з прозорого пластика і мають конденсатовідвідник, що працює як в ручному, так і в напівавтоматичному режимах.

За запитом можливо замовляти фільтри з фільтруючими елементами, що відрізняються від стандартних і з іншими типами пристроїв для скидання конденсату (див. кодування).

## ОСНОВНІ ХАРАКТЕРИСТИКИ

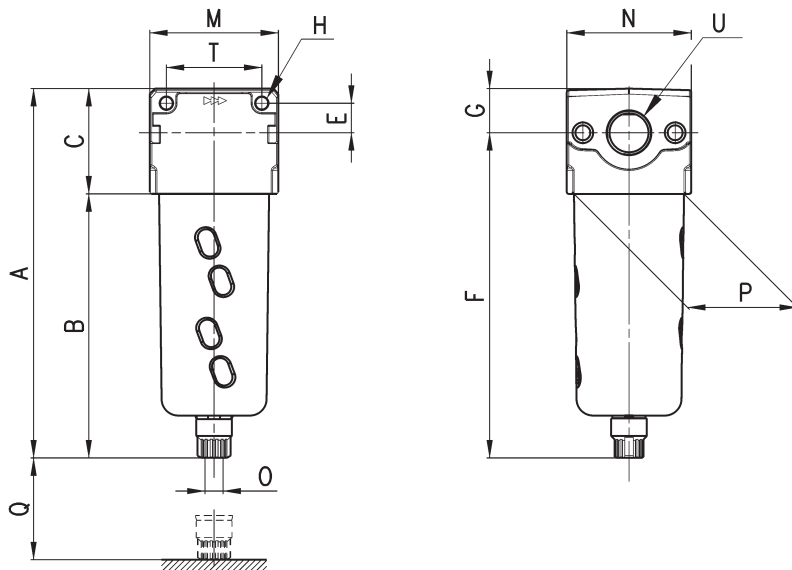
Конструкція	компактна, модульна, з фільтруючим елементом з HDPE (поліетилен високої щільності)
Матеріали	алюмінієвий сплав, NBR, технополімер
Приєднання	G1/4 G3/8 G1/2
Максимальний об'єм конденсату	28 см <sup>3</sup> 72 см <sup>3</sup> 72 см <sup>3</sup>
Вага	0,339 кг 0,718 кг 0,688 кг
Кріплення	вертикально в магістралі або до стіни
Робоча температура	-5°C ÷ 50°C при 10 бар (при негативних температурах використовувати осушене повітря)
Фільтруючий елемент	25 мкм (стандарт) 5 мкм
Скидання конденсату	ручний / напівавтоматичний (стандарт)
Покриття	емаль
Якість повітря за стандартом ISO 8573-1:2010	ISO 8573-1:2010 [7:8:4] - 25 мкм ISO 8573-1:2010 [6:8:4] - 5 мкм
Робочий тиск	при ручному / напівавтоматичному і захисному виконанні механізму скидання конденсату 0,3 ÷ 16 бар при скиданні конденсату за умови перепаду тиску 0,3 ÷ 10 бар при автоматичному скиданні 1,5 ÷ 12 бар (для G3/8 і G1/2)
Номінальні витрати	див. графік

## КОДУВАННЯ

MC	2	02	-	F	0	0
----	---	----	---	---	---	---

<b>MC</b>	СЕРІЯ
<b>2</b>	РОЗМІРИ: 1 = G1/4 2 = G3/8, G1/2
<b>02</b>	ПРИЄДНАННЯ: 04 = G1/4 38 = G3/8 02 = G1/2
<b>F</b>	F = ФІЛЬТР
<b>0</b>	ФІЛЬТРУЮЧИЙ ЕЛЕМЕНТ: 0 = 25 мкм (стандарт) 1 = 5 мкм
<b>0</b>	СКИДАННЯ КОНДЕНСАТУ: 0 = ручний / напівавтоматичний (стандарт) 3 = автоматичний (тільки для G3/8 і G1/2) 4 = за умови перепаду тиску (тільки для G1/4) 5 = за умови перепаду тиску, захисне виконання 8 = приєднання 1/8, ДУ 3 мм  Види конденсатовідвідників див. розділ 7.10

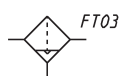
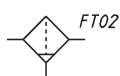
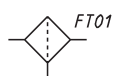
## Фільтри Серія MC



FT01 = фільтр без механізму скидання, різьбове приєднання

FT02 = фільтр з ручним / напівавтоматичним скиданням

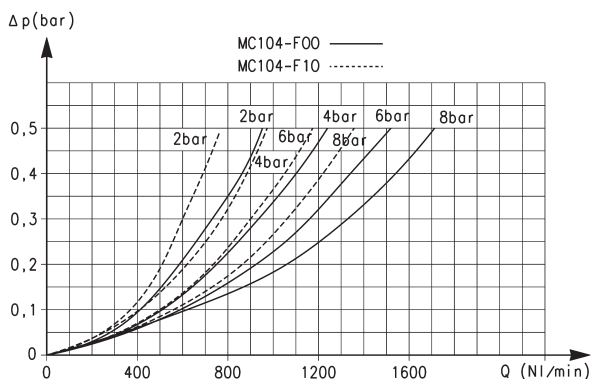
FT03 = фільтр з автоматичним скиданням



РОЗМІРИ														
Мод.	A	B	C	E	F	G	H	M	N	O	P	Q	T	U
MC104-F00	143	102	41	11	126,5	16,5	4,5	45	45	G1/8	37	58	35	G1/4
MC238-F00	184	133	51	14	163	21	5,5	62	60	G1/8	53	72	46	G3/8
MC202-F00	184	133	51	14	163	21	5,5	62	60	G1/8	53	72	46	G1/2

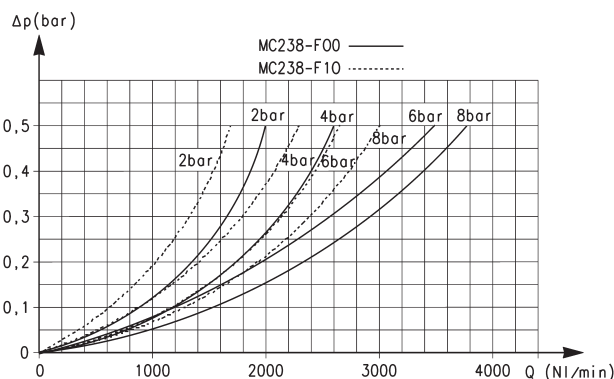
**ГРАФІКИ ВИТРАТ**

ФІЛЬТРИ СЕРІЯ MC



Для Мод. MC104-F00 і MC104-F10

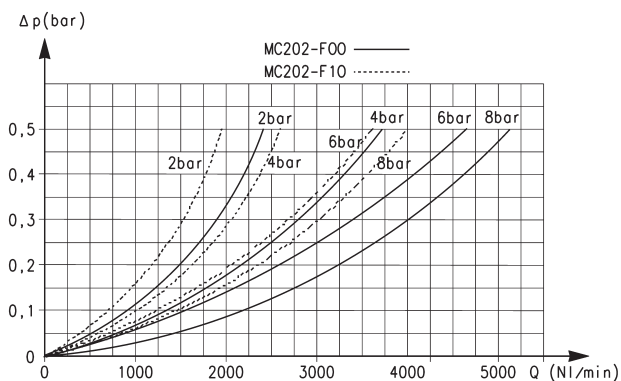
Δp = Зниження тиску  
Q = Витрати



Для Мод. MC238-F00 і MC238-F10

Δp = Зниження тиску  
Q = Витрати

**ГРАФІКИ ВИТРАТ**



Для Мод. MC202-F00 і MC202-F10

Δp = Зниження тиску  
Q = Витрати